

SZKOLENIE PRZEDRAJDOWE





Rajd Nawigacyjny - elementy

- Odprawa
- Próby SZ
- Test BRD
- START
- PKC
- META



Odprawa

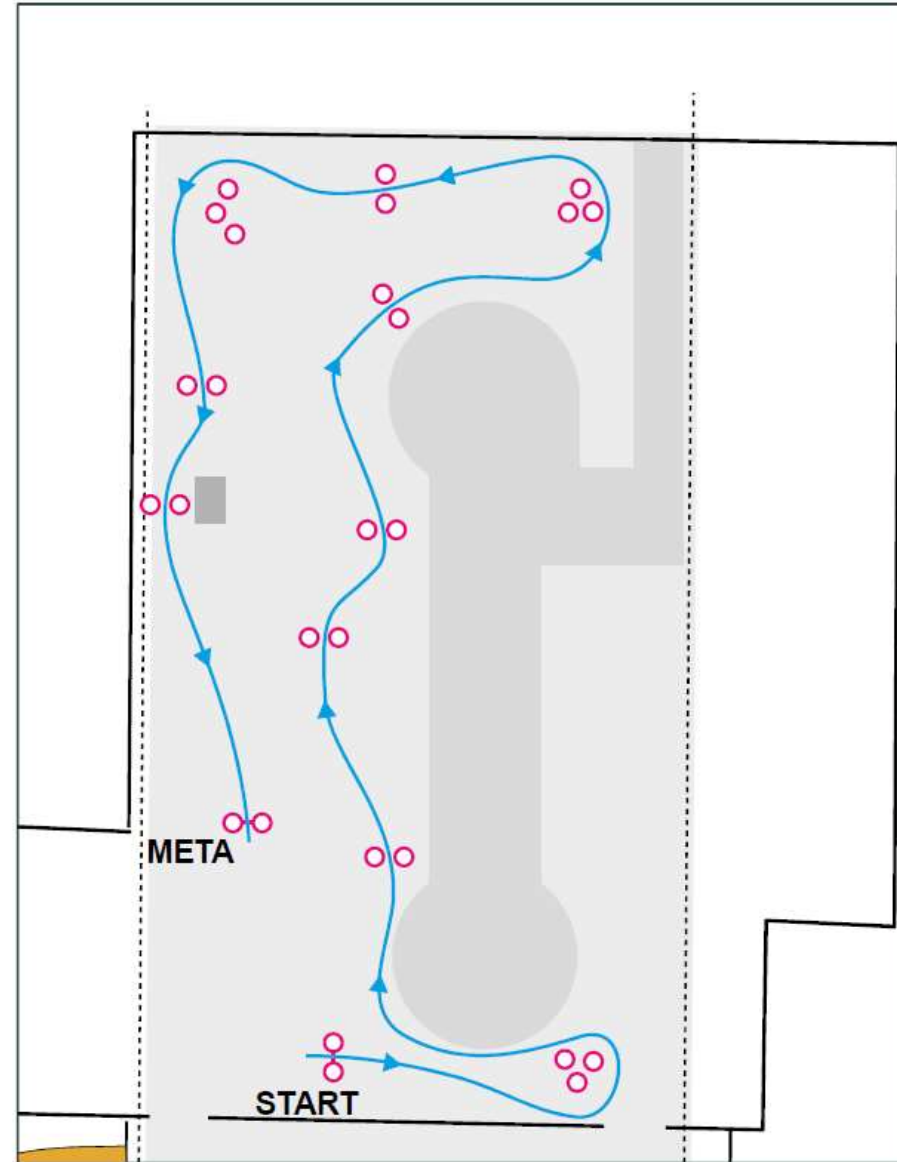
Należy stawić się punktualnie wg informacji przedrajdowej

- Omówienie podstawowych zagadnień rajdu
- Informacje na temat trasy, ewentualnych „nagłych wypadków”
- Omówienie PKPów występujących na trasie oraz harmonogramu
- Czas na zadawanie pytań

Próby SZ

Próby sprawności kierowania pojazdem

- Przeprowadzane na wyłączonym z ruchu placu
- Start i Meta - sędziowie
- Poruszanie się zgodnie ze schematem
- Pomylenie trasy – taryfa
- Kara za potrącenie słupków



SZ-2

Próby SZ

- Start z linii – linia przebiega inaczej niż w sporcie, nie po obrysie a na wysokości przedniej osi
- Odliczanie od 5,4... - ruszenie przed START karane jako falstart



Próby SZ



- Meta – linia słupków między osiami, bezwzględne zatrzymanie pojazdu (zatrzymanie czasu w momencie odbicia amortyzatorów)
- Punkty karne
- Zasady liczenia

START / PKC / META

- Oznaczenie strefy
- Zasady wjazdu na strefę – po przekroczeniu znaku początku strefy należy niezwłocznie udać się do sędziego
W przypadku wystąpienia „kolejki” do PKC, a wystąpienia zadanego czasu wjazdu, pilot ma prawo przynieść sędziemu kartę drogową, po jej oddaniu samochód może przejechać przez strefę, z zachowaniem dużej ostrożności
- Po zdaniu karty należy niezwłocznie opuścić strefę





Materiały rajdowe - itinerer

| | | | | | | | | | |
|---|---|--------------------------------------|--|---|---|---|--|--|--|
| | <p style="text-align: center;">Turystyczno Nawigacyjne Mistrzostwa Polski</p> <p style="text-align: center;">ŚWIATOWID'2014</p> <p style="text-align: center;">Warszawa 24-26.10.2014</p> <p style="text-align: right;">VI Runda TNMP Warszawa, 25.10.2014</p> | | | | | | | | |
| <p style="text-align: center;">TD1</p> | <p style="text-align: center;">Trasa: START...PKC-1</p> | | | | | | <p style="text-align: center;">l = 27 km t = 90min</p> | | |
| <p style="text-align: center;">START</p> | | <p style="text-align: center;">L</p> | | <p style="text-align: center;">P x2</p> | <p style="text-align: center;">L na 2</p> | <p style="text-align: center;">P</p> | | | |
| <p style="text-align: center;">L</p> | | | | <p style="text-align: center;">L</p> | <p style="text-align: center;">P x4</p> | <p style="text-align: center;">L na 2</p> | | | |

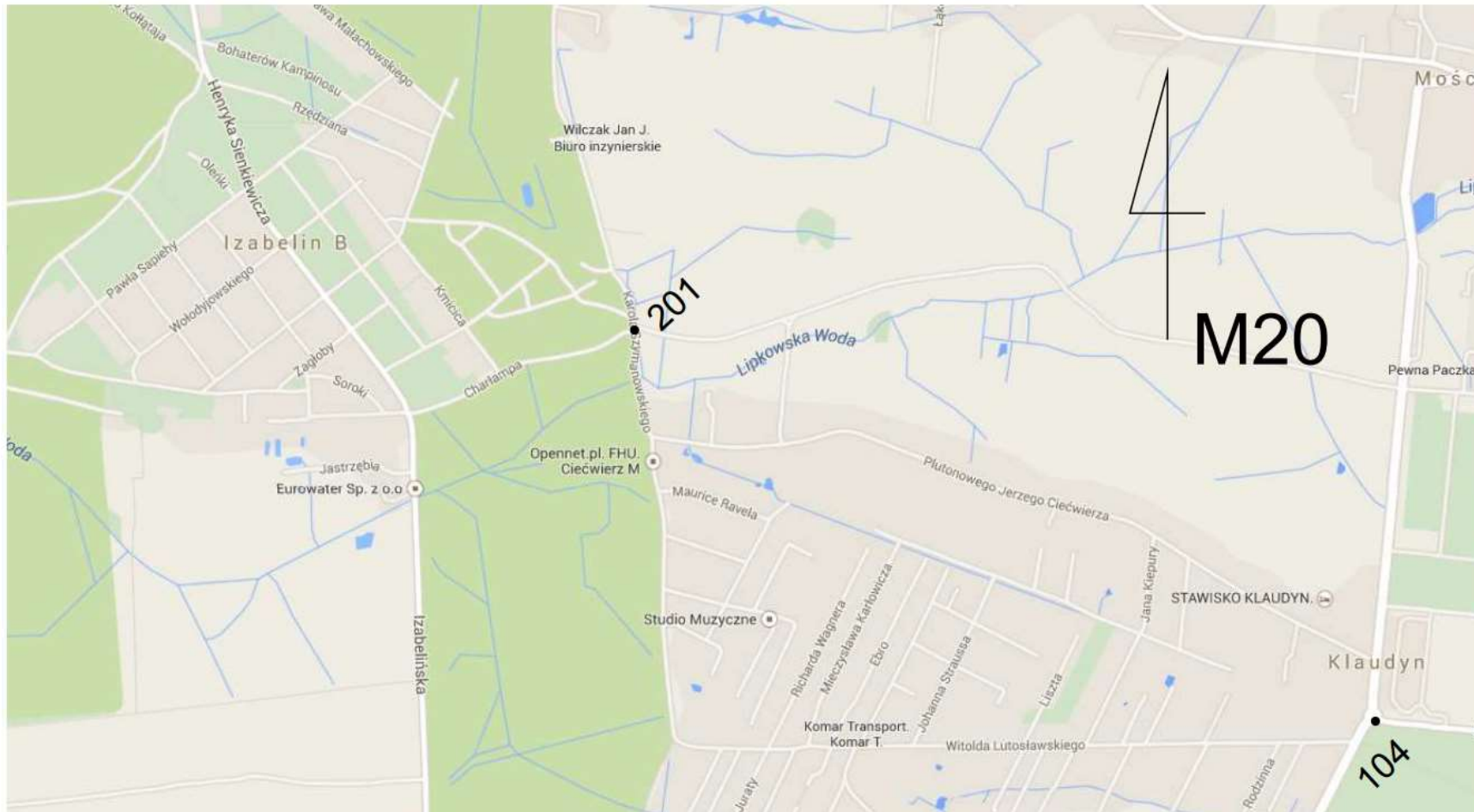


Materiały rajdowe - mapa





Materiały rajdowe - mapa



Materiały rajdowe – PKPy



PKP z obsługą sędziowską



PKP samoobsługowy



PKP samoobsługowy
z zadaniem kierunkiem
manewru



PKP samoobsługowy
„zawrót”

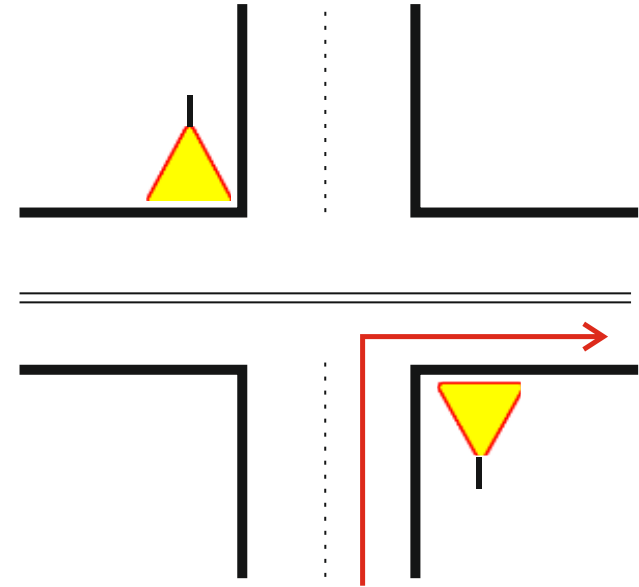
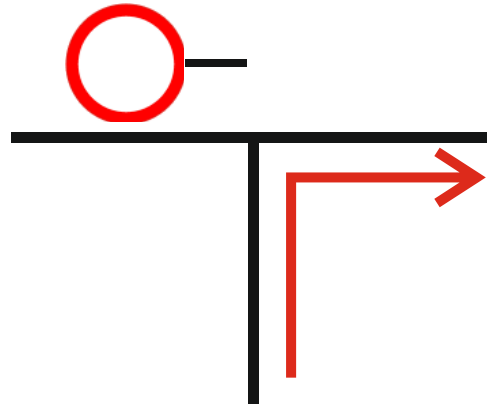
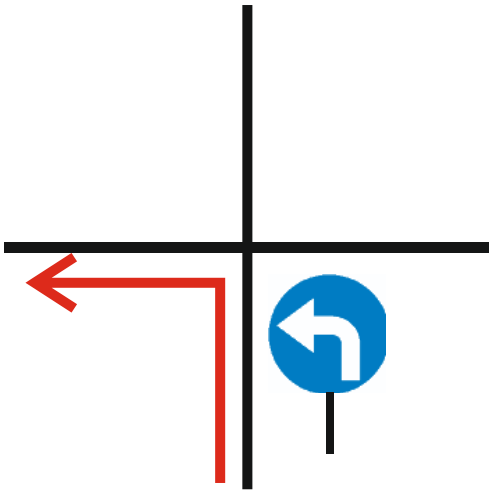


Materiały rajdowe – karta drogowa

| | | |
|---------------------------|--|--|
| | <p>VI Runda TNMP</p> <p>Warszawa, 25.10.2014</p> | |
| KARTA DROGOWA TD-1 | | |

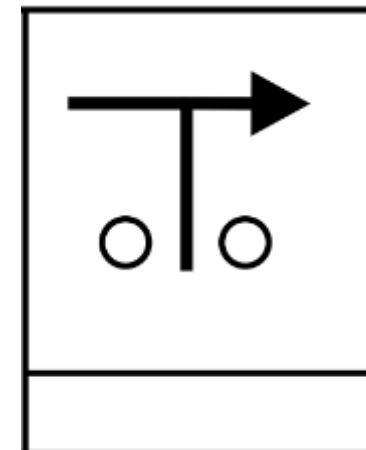
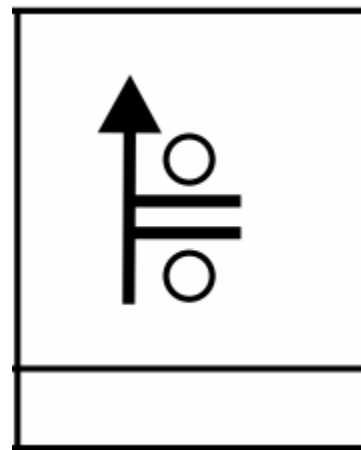
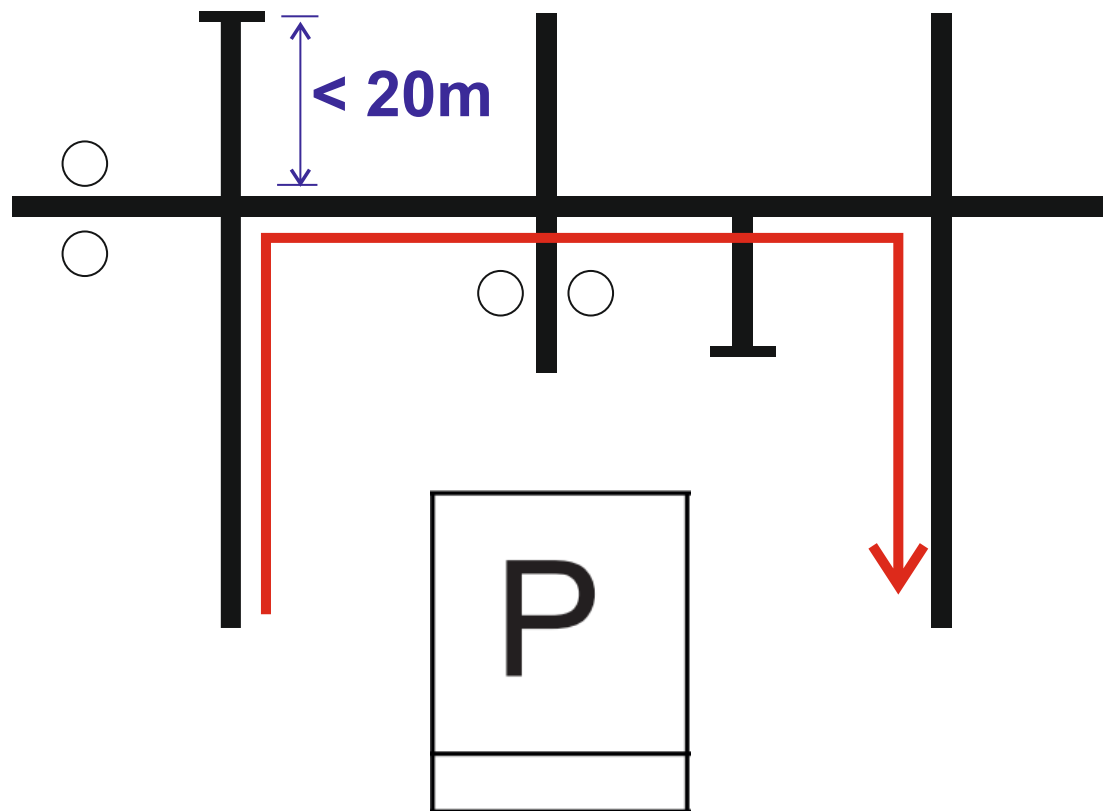
| | | | | | | |
|--|--|--|--|--|--|--|
| | | | | | | |
| | | | | | | |
| | | | | | | |

Podstawowe zasady - Skrzyżowania



Jednoznaczne przejazdy uwarunkowane sytuacją drogową. Brak wyboru kierunku jazdy. Droga może zostać „zamknięta” również przez inne elementy zastosowane w itinererze jak np. constans

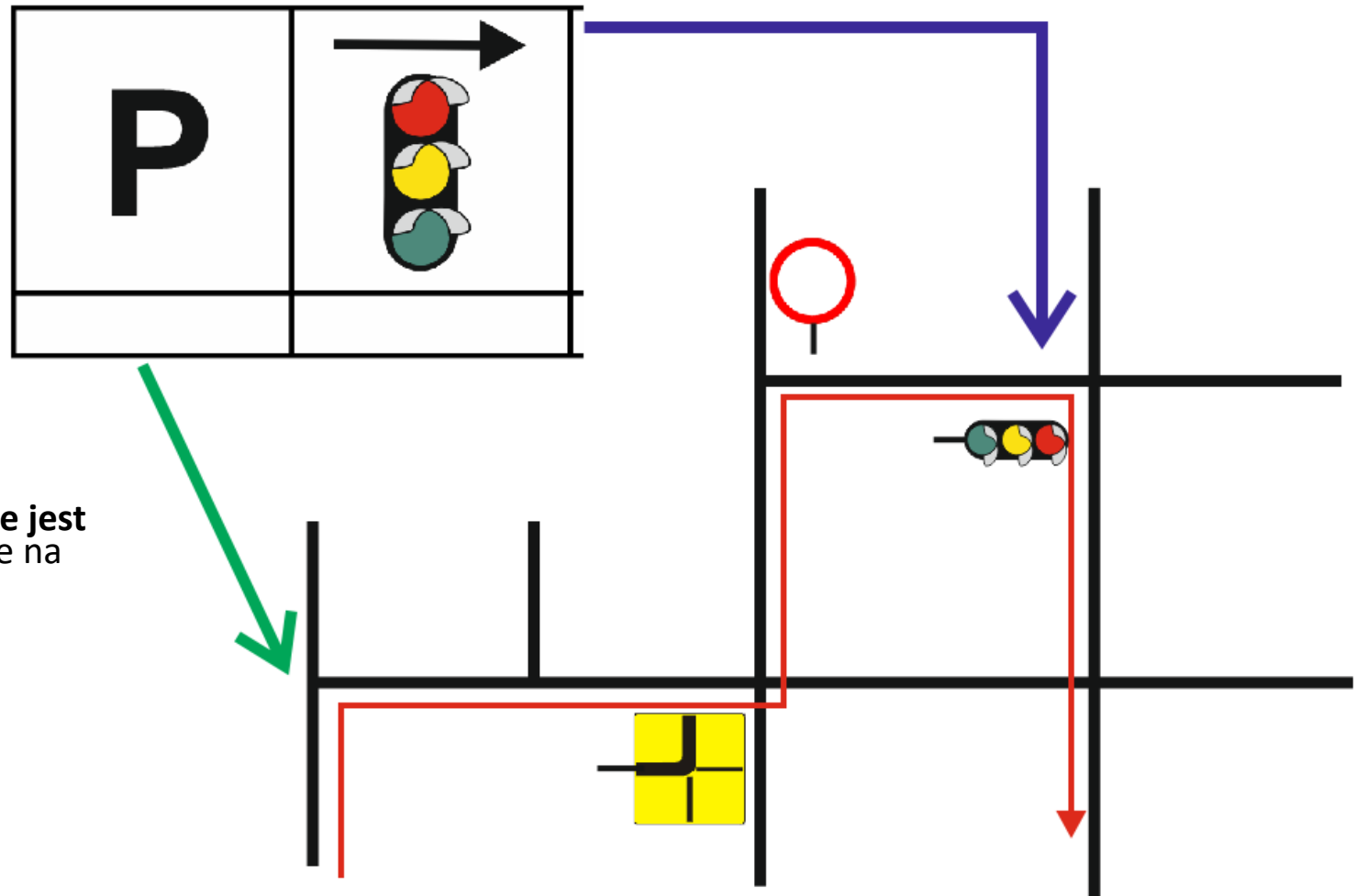
Podstawowe zasady - Skrzyżowania



Z zasady **w bramy nie wjeżdżamy**.
Wszystkie sytuacje drogowe, które nakazują wjazd w bramę muszą jednoznacznie wynikać z materiałów rajdowych

Bramy zawsze oznaczane są dwoma kółkami

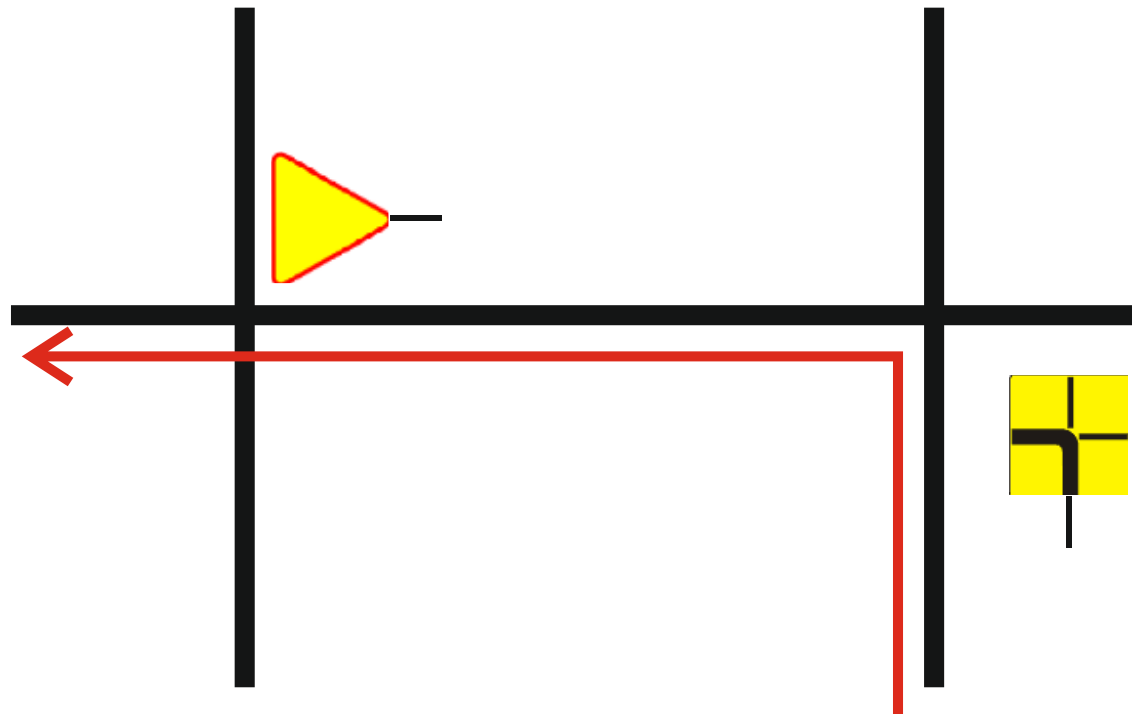
Podstawowe zasady – „Kiełbasa”



Jeżeli skrzyżowanie, na które najeżdżamy **nie jest opisane w itinererze**, pokonujemy je zawsze na wprost lub tak jak wskazuje kierunek drogi głównej.

Skrzyżowania z jednoznacznym przejazdem pokonujemy zgodnie z zasadami ruchu drogowego.

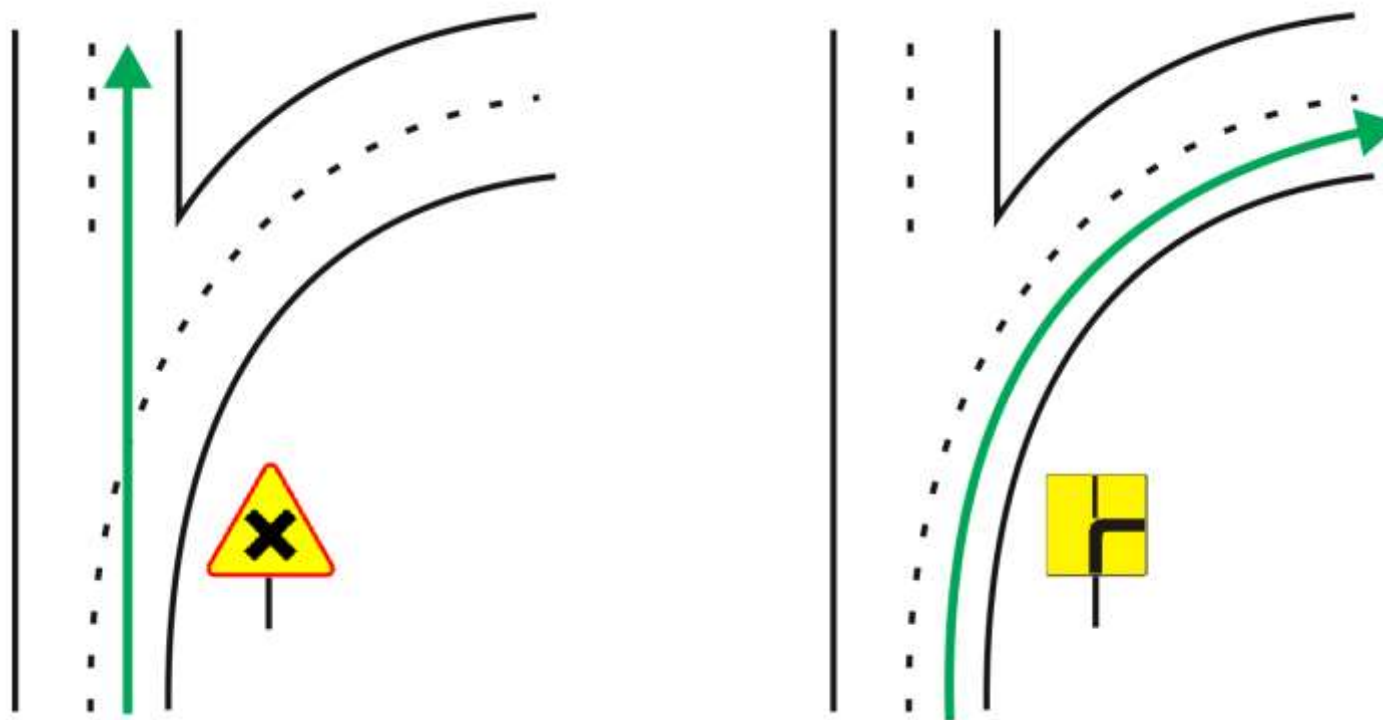
Podstawowe zasady – „Kiełbasa”



Jeżeli skrzyżowanie nie jest opisane w itinererze, a **wskazany jest na nim kierunek drogi głównej**, pokonujemy je zawsze **wzdłuż drogi głównej**.

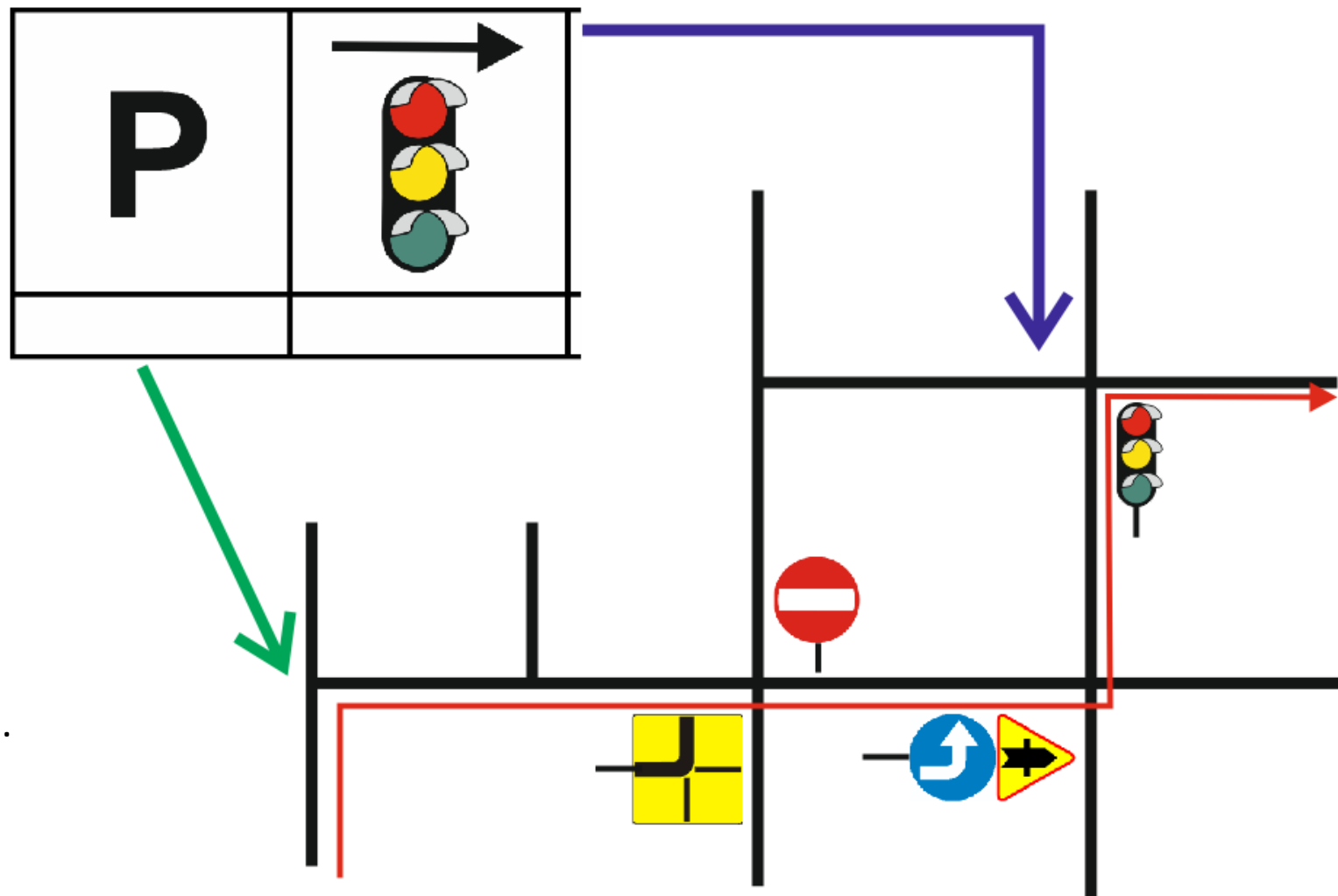
Jeżeli skrzyżowanie nie jest opisane w itinererze, i **brak jest wytyczonej drogi głównej**, pokonujemy je zawsze **na wprost**.

Podstawowe zasady – „Kiełbasa”



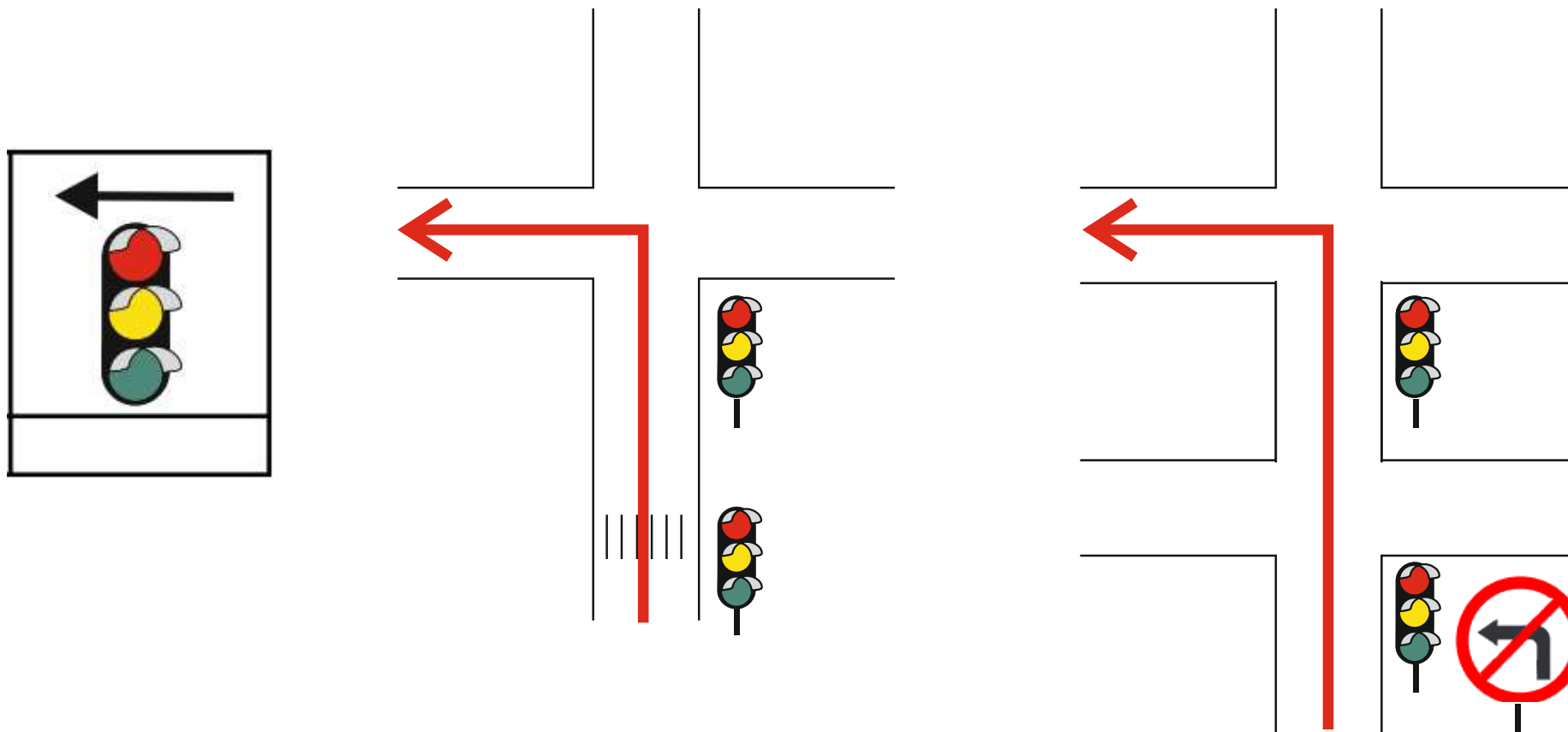
Linie poziome na jezdni nie wyznaczają toru jazdy.

Podstawowe zasady – „Kiełbasa”



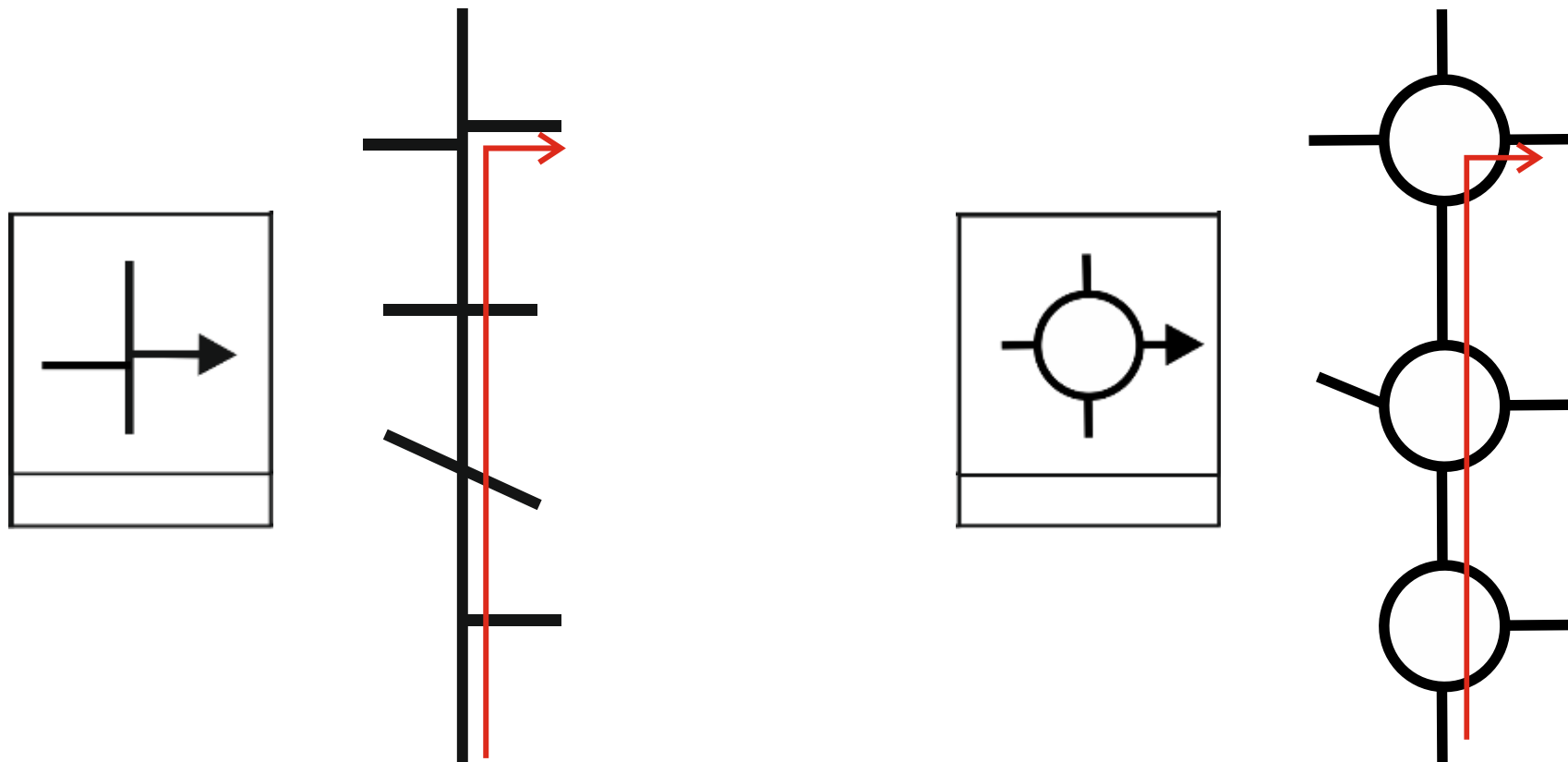
Sytuacje w których nie da się podążać drogą główną pokonujemy na wprost bądź zgodnie z jednoznacznym wyjazdem.

Podstawowe zasady – Światła



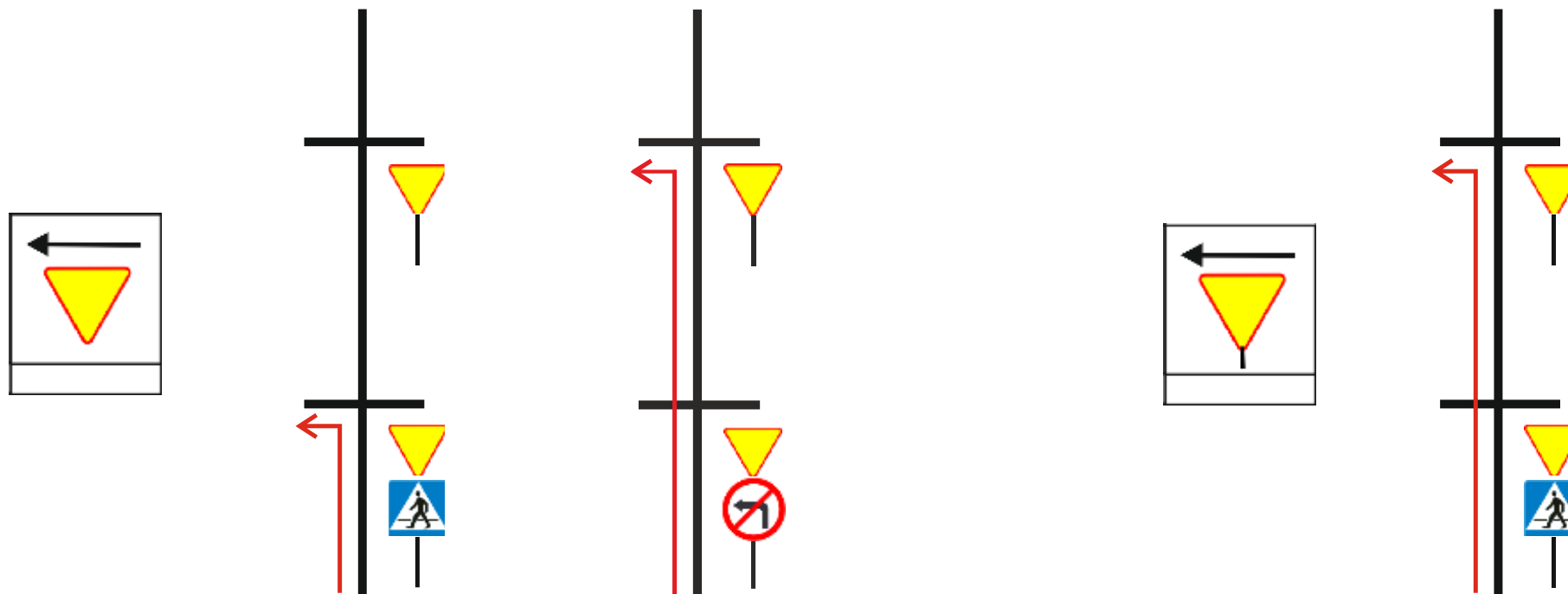
Manewry na światłach opisane w itinererze wykonujemy **wyłącznie na skrzyżowaniach**, światła dotyczące przejścia dla pieszych pomiędzy skrzyżowaniami są pomijane (nie można ich opisywać w itinererze).

Podstawowe zasady – Strzałki



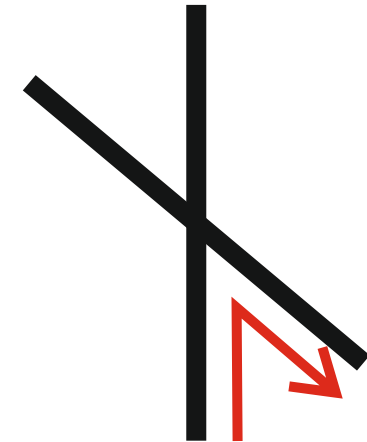
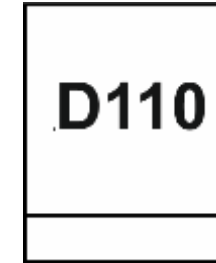
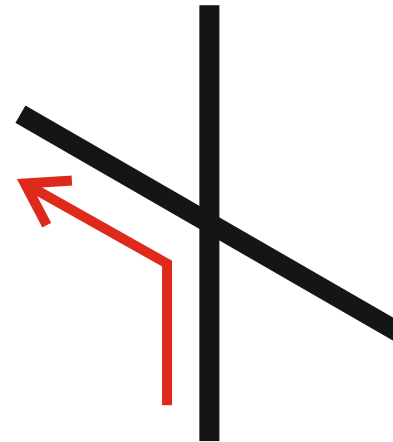
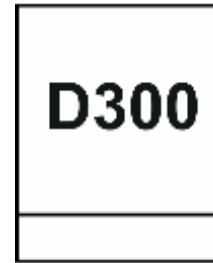
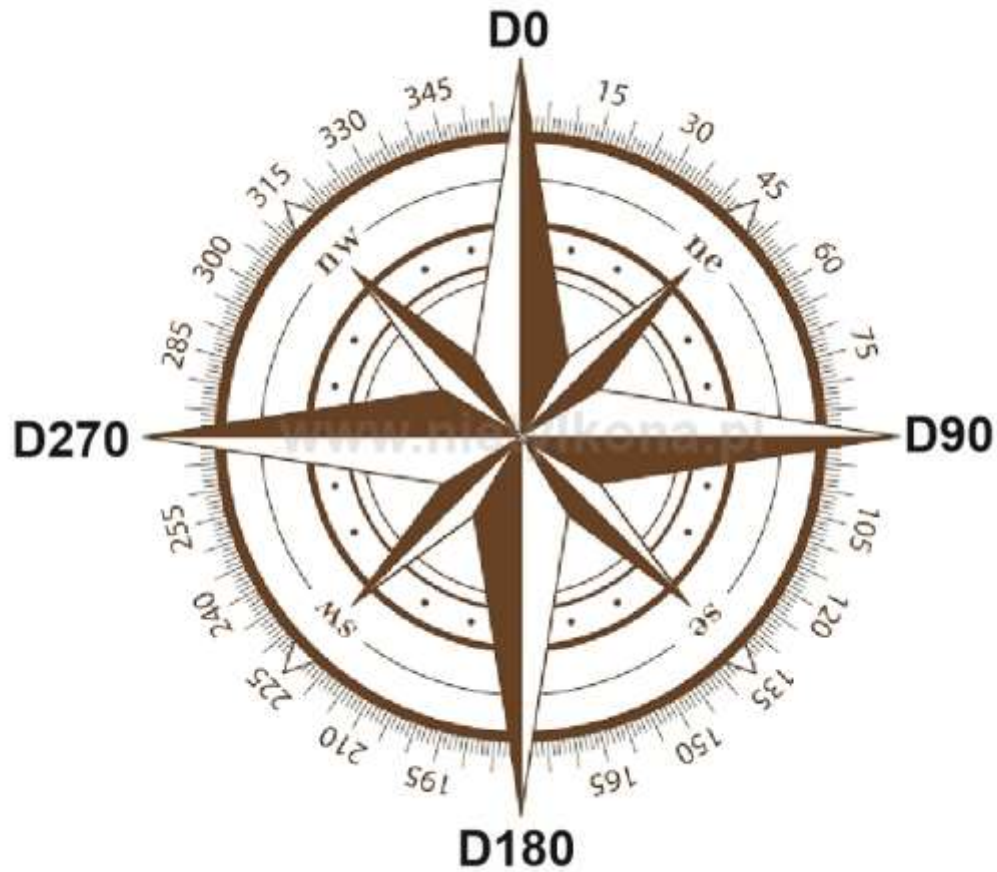
Jeżeli mamy do czynienia ze skrzyżowaniem opisanym strzałkami, szukamy dokładnie takiego skrzyżowania, jakie jest narysowane. Dotyczy to zarówno skrzyżowań jak i rond.

Podstawowe zasady – Znaki drogowe

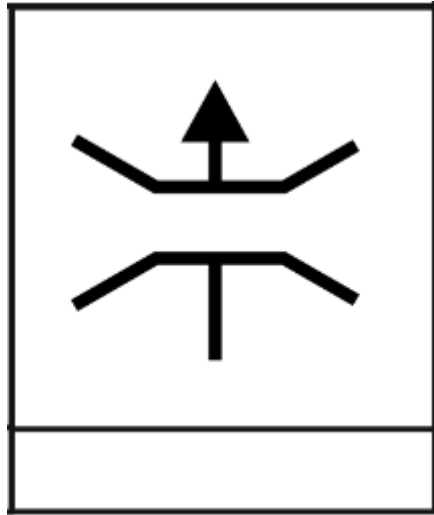


Znaki bez „nóżki” mogą występować w dowolnym zestawie znaków. Znaki z „nóżką” muszą występować dokładnie w takiej postaci, jak widnieją w itinererze.

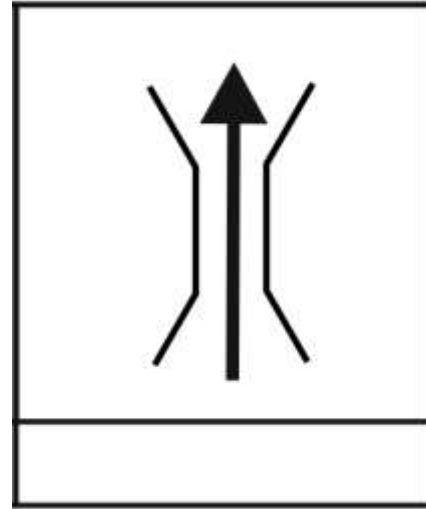
Podstawowe zasady – Kąty drogowe



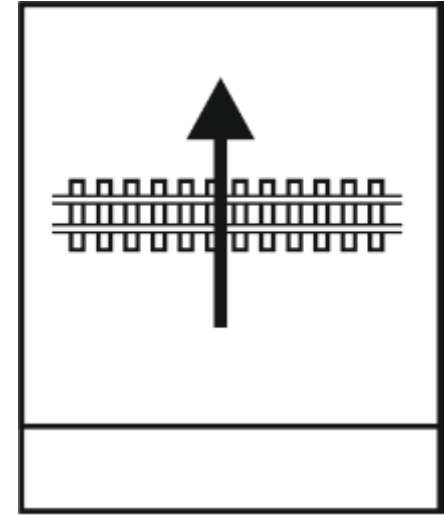
Podstawowe zasady – Obiekty inżyneryjne



pod wiaduktami



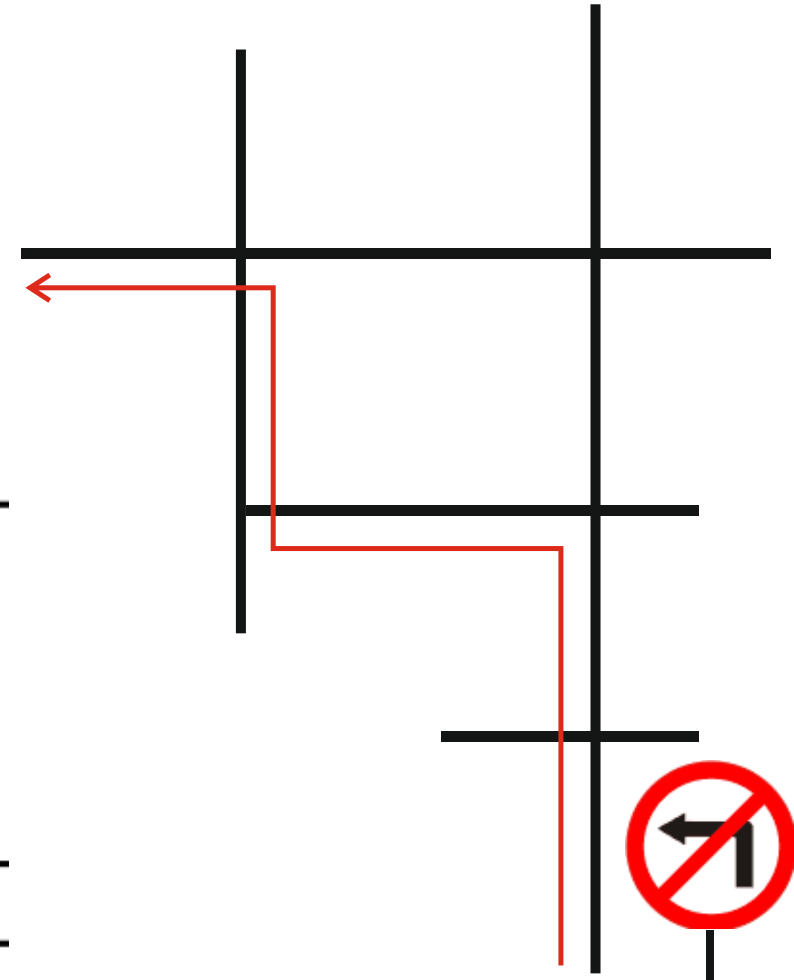
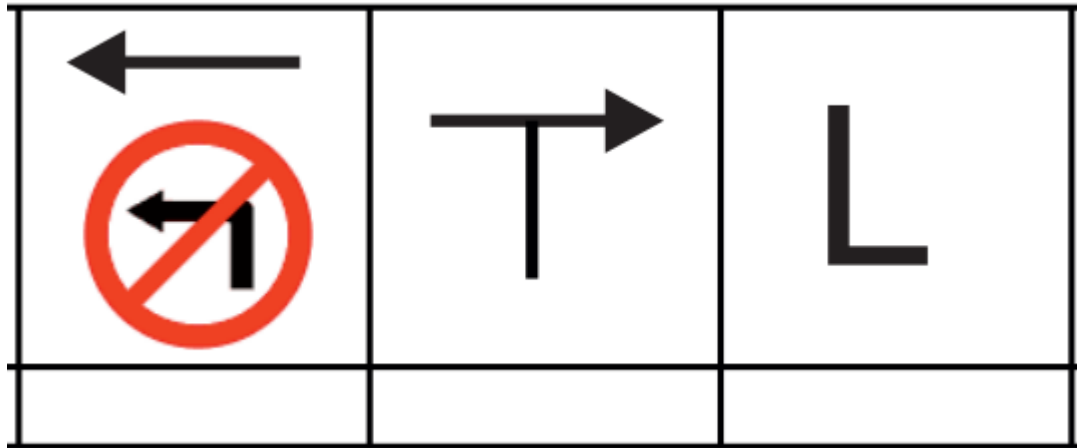
przez mosty



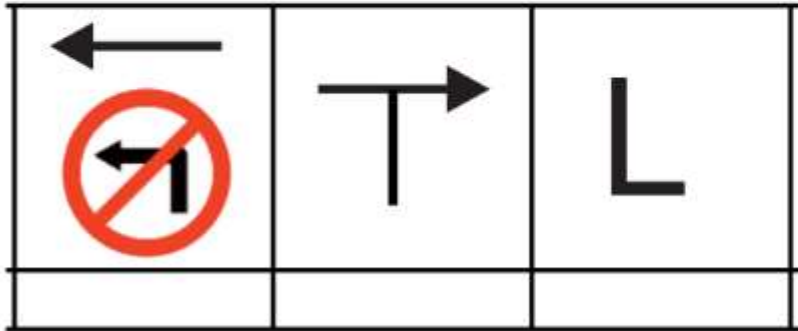
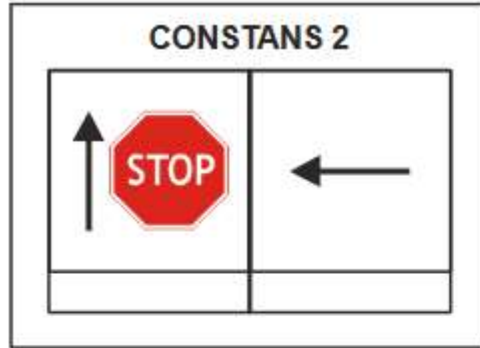
i

tory

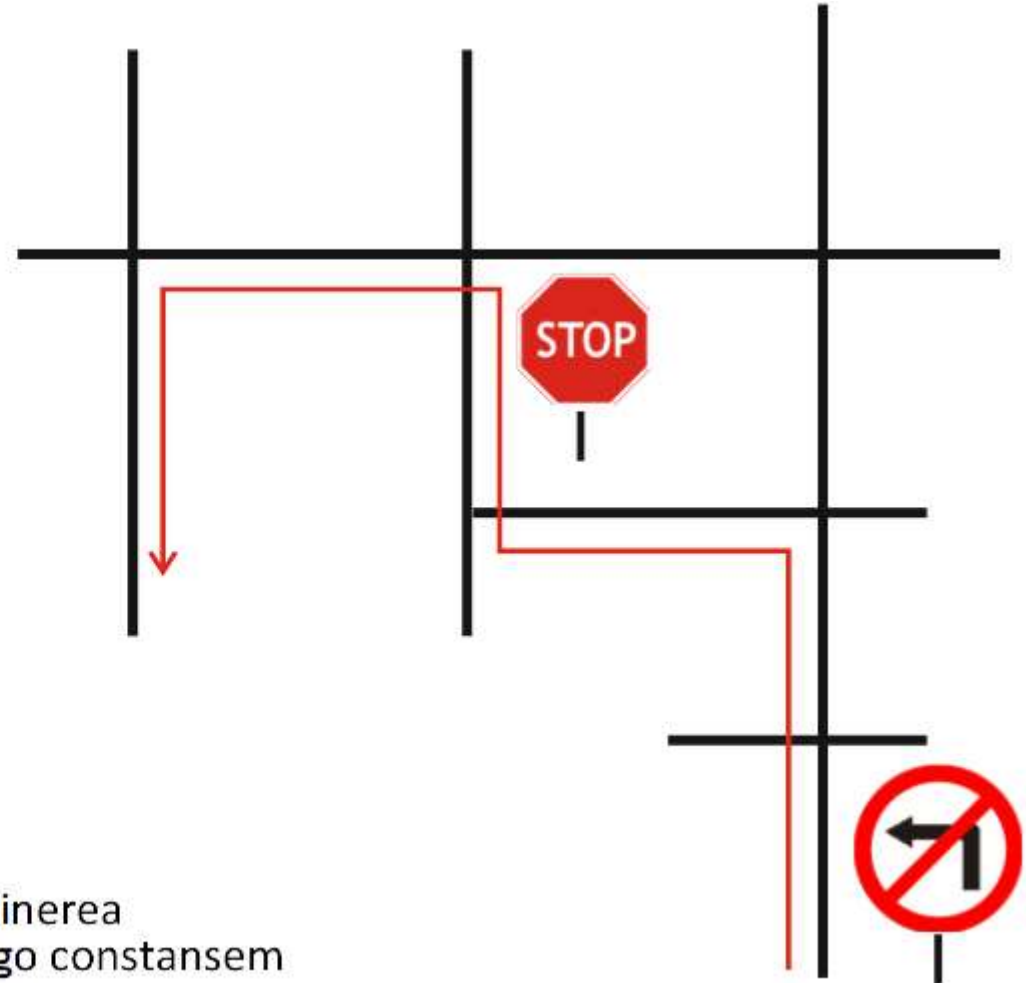
Podstawowe zasady – Jazda z natury



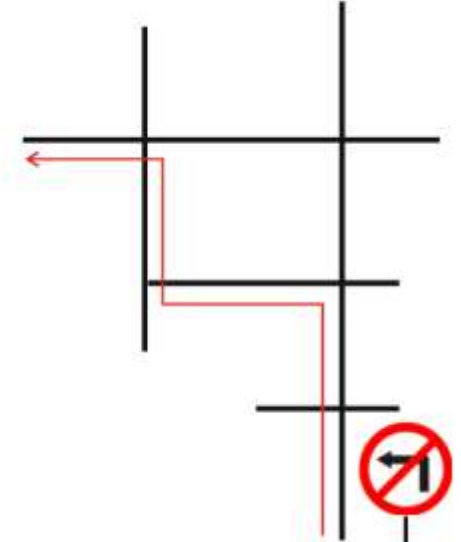
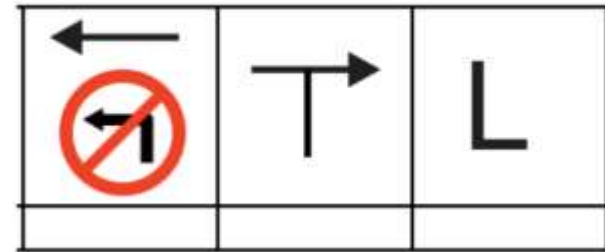
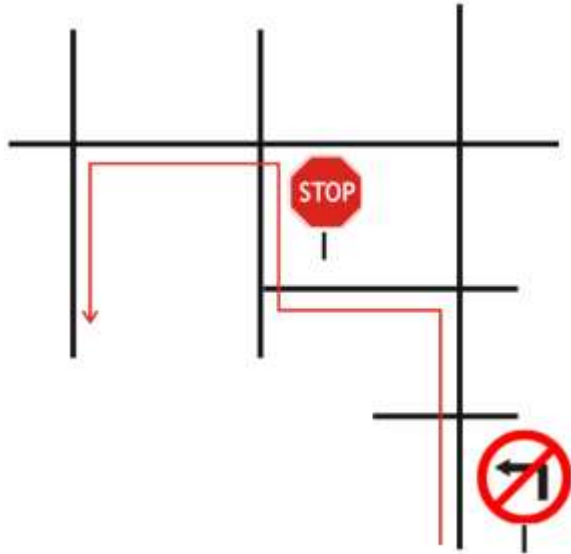
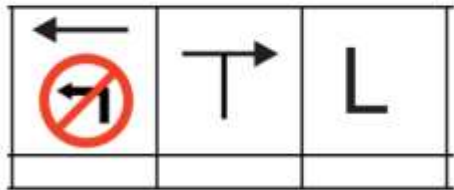
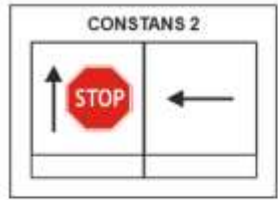
Podstawowe zasady – constans



Constans zawsze przerywa wykonywanie poleceń itinerea aż do zakończenia wykonywania manewru opisanego constansem

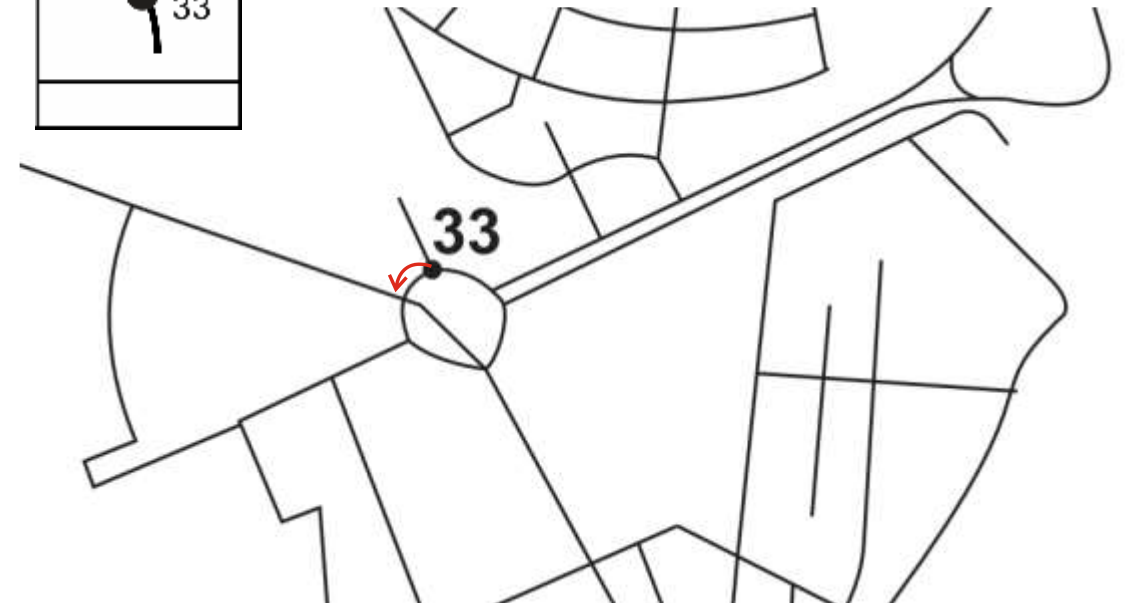
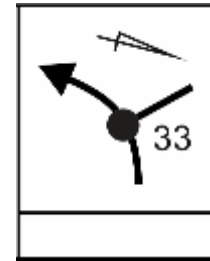
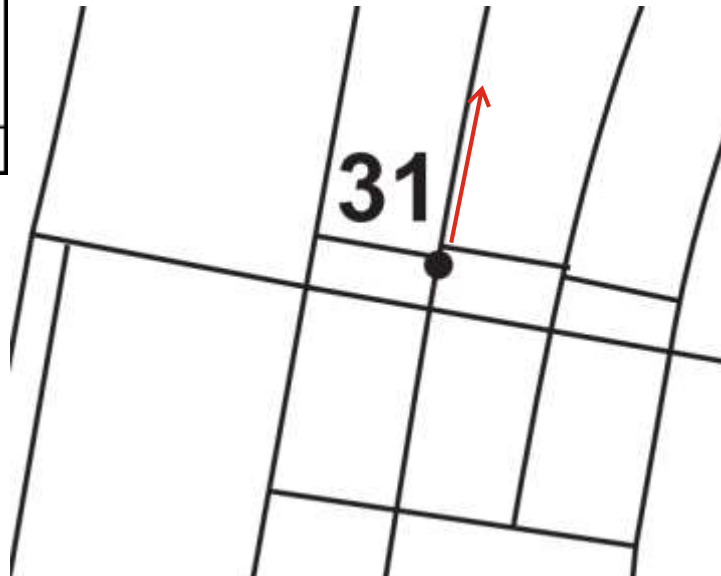
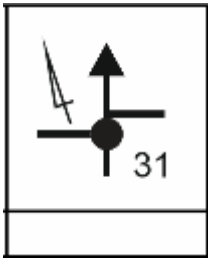


Podstawowe zasady – constans



Po lewej stronie znajduje się przejazd w którym występuje constans, po prawej przejazd tych samych manewrów kiedy constans nie obowiązuje. Porównaj jak zmienia się przejazd.

Podstawowe zasady – Punkty nawiązania i kierunki świata



W itinererze znajdują się przynajmniej trzy jawne punkty nawiązania na mapie, zaznaczone także w kratkach itinerera. Jeżeli zabłądzimy, zawsze możemy się tam odnaleźć i kontynuować dalej jazdę od tego miejsca, wg kolejnych poleceń itinerera.



PYTANIA???



**DO
ZOBACZENIA
NA
MIECIE!
Powodzenia!**

Warszawa, 2022-01-22